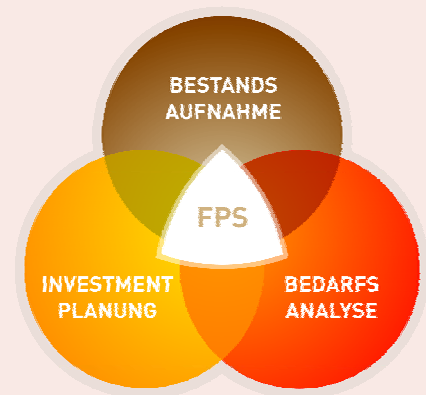


» Financial Planning Software » BESSER INFORMIERT – BESSER BERATEN «

Auf einen Blick

Mit der Financial Planning Software verfügen Sie über eine einheitliche Anwendung, um vor, während und nach Beratungsgesprächen auf den Kunden abgestimmte Berechnungen durchzuführen. Sie verlieren keine Zeit für einen Wechsel der verwendeten Werkzeuge und sind somit schneller in der Lage, fundierte Aussagen zu treffen. Mit der visuell ansprechenden Financial Planning Software beweisen Sie Professionalität, untermauern Ihre Kompetenz und unterstützen Ihre Gesprächsführung im Beratungstermin.

Die Financial Planning Software ist eine bewährte Anwendungssoftware der struktur AG, die aus verschiedenen Rechenmodulen besteht. Die einzelnen Rechner sind unabhängig voneinander zu verwenden. Bei Kunden wie DWS Investments, DaimlerChrysler Bank und Nordea setzen bereits über 20.000 Berater und mehr als 100.000 Kunden Finanzsoftware der struktur AG ein.



Rechenmodule



Mietrechner

Wieviel Miete zahle ich im Laufe meines Lebens?

Auf Basis einer für Ihren Kunden zu definierenden jährlichen Mietzinssteigerung können Sie berechnen, wieviel Miete dieser in der Zukunft zu bezahlen hat. In einem Gesamtüberblick sind auch Mietzahlungen aus der Vergangenheit erfasst. Die Frage nach der Rentabilität eines Eigenheims können Sie so auf einen Blick beantworten.



Haushaltsbudgetrechner

Wieviel Investition kann ich mir leisten?

Zusammen mit Ihrem Kunden können Sie erkennen, welcher monatliche Sparbetrag für Anlagen zur Verfügung steht. Mit dem Haushaltsbudgetrechner können die monatlichen Ein- und Ausgaben Ihrer Kunden in verschiedenen Kostenarten erfasst werden. Dabei wird ersichtlich, wo und wie Finanzlücken entstehen und wie diese behoben werden können.



Rentenschätzer

Welche Rente habe ich zu erwarten? Warum soll ich eine private Rentenvorsorge treffen?

Über die im Alter zu erwartende Rente herrscht bei den meisten Menschen Unkenntnis und Verwirrung. Aus diesem Grund spielt die Rente in der persönlichen Altersvorsorge immer noch eine überschätzte Rolle. Mit unserem Rentenschätzer-Modul sind Sie in der Lage, Ihrem Kunden eine möglichst genaue Schätzung seiner zu erwartenden monatlichen Rente zu vermitteln. Dies stellt einen exzellenten Ansatz für Ihre weiterführende Beratung dar, denn nur sehr wenige Menschen werden ausschließlich von ihrer gesetzlichen Rente leben können.



Riesterrechner

Welche Förderung kann ich bei Riester erhalten?

Die Riesterförderung gibt Ihrem Kunden die Möglichkeit, steuersparend Beträge für die Altersvorsorge anzulegen. Doch wie hoch ist der förderfähige Betrag? Wie hoch ist das maximale Ergebnis bei minimalem Aufwand? Unser Riesterrechner macht aus diesem Thema für Sie ein einfaches Rechenexempel.



Brutto-/Nettorechner

Ich erhalte 3.000 Euro - wieviel bleibt mir davon nach Abzügen übrig?

Hohe Krankenkassensätze, hohe Rentenversicherungsbeiträge und zahlreiche Abzüge lassen das Bruttogehalt dahinschmelzen. Doch wieviel bleibt genau übrig?

Mit dem Brutto-/Nettorechner sind Sie auf Knopfdruck in der Lage, Angaben über das verfügbare Nettoeinkommen Ihrer Kunden zu treffen. Mögliche Gehaltserhöhungen und deren Auswirkung können für Sie Anlaß zu einer weiterführenden Beratung sein.



Kostenrechner

Welche Kosten fallen bei einem Immobilienerwerb an?

Ihr Kunde will eine Immobilie erwerben? Welche Kosten fallen dabei überhaupt an? Mit dem Kostenrechner sagen Sie Ihrem Kunden, was ein Kauf für ihn in Zahlen bedeutet. Auf einen Klick sehen Sie, welche einmaligen und laufenden Kosten der Immobilienerwerb verursacht. Somit erfährt Ihr Kunde durch Sie schon vorher ganz genau, was er möglicherweise sonst überhaupt nicht in seine Berechnung einbezogen hätte.

Kaufpreisrechner

Welche Rate kann ich mir monatlich leisten?

Autos, Haushaltswaren und selbst Reisen werden immer häufiger finanziert. Mit dem Kaufpreisrechner können Sie auf einen Blick feststellen, ob eine Finanzierung im Einzelfall möglich ist und welche finanziellen Auswirkungen diese für Ihren Kunden hat. Eine gute und vorausschauende Kalkulation hat schon oft ein böses Erwachen verhindert. Unser Kaufpreisrechner gibt Ihnen die Möglichkeit, das Ausfallrisiko Ihres Kunden zu minimieren.

Kreditrechner

Wie muss mein persönlicher Idealkredit aussehen?

Ihr Kunde möchte zum Beispiel eine Immobilie finanzieren. Mit unsrem Kreditrechner können Sie ihm alle Szenarien aufzeigen, die sich beispielsweise bei verändertem Zinssatz, Sondertilgungen oder einer Laufzeitanpassung ergeben. Sie erhalten dabei die perfekte Arbeitsgrundlage, um Ihrem Kunden einen transparenten Finanzierungsplan zu unterbreiten.

Preissteigerungsrechner

Was sind meine Lebenshaltungskosten im Alter? Wie hoch muss meine Rente sein?

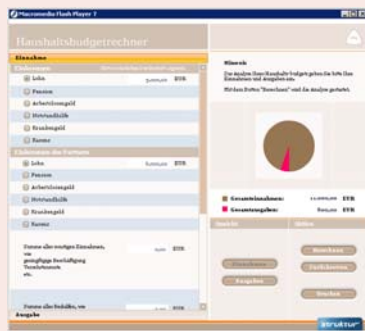
Dieses Rechenmodul ermöglicht eine Kalkulation der voraussichtlichen Lebenshaltungskosten beim Renteneintritt. Fragen wie zum Beispiel nach der Höhe des benötigten Zusatzrente können damit spielend beantwortet werden. Das Modul basiert auf aktuellen Wirtschaftsrechnungen des statistischen Bundesamtes.

Investmentrechner

Welchen Kapitalstock häufe ich bei meinem jetzigen Sparverhalten an?

Der Investmentrechner gibt Ihnen die Möglichkeit, visualisierte Zinsberechnungen mit Anspar- und Entnahmeplänen durchzuführen. Sie sind so in der Lage, komplexe Investmentberechnungen auf Knopfdruck zu erstellen. Sie können Ihrem Kunden schnell aufzeigen, welche Auswirkung ein verändertes Sparverhalten hätte.

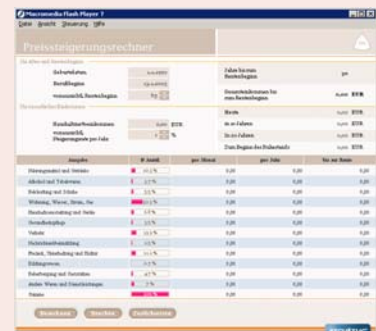
Die Übersichtlichkeit, Individualität und Leistungsfähigkeit des Investmentrechners machen diese Anwendung zu einem Basiswerkzeug für Ihr künftiges Arbeiten.



Haushaltsbudgetrechner



Investmentrechner



Preissteigerungsrechner

Systemvoraussetzungen

Die Financial Planning Software ist für Windows 98, NT, 2000 und XP verfügbar. Ihr Computer sollte über einen Prozessor mit mindestens 600 MHz verfügen.

Weitere Informationen

Weitere Informationen zu unseren Lösungen sowie einige Beispielapplikationen mit Rechenmodulen der struktur AG finden Sie im Internet unter: www.investmentrechner.de

Falls Sie Fragen zu unseren Rechenmodulen haben oder sich für eine individuelle Anpassung der Rechenmodule an Ihr Corporate Design interessieren, beraten wir Sie gerne.

E-Mail: fps@struktur.de; Telefon: +49 - 711 - 89 66 56 0; Post: struktur AG, Friedrichstraße 14, D-70174 Stuttgart